



QUID DE LA VACCINATION ?

Le tétanos est **évitable** grâce à la vaccination. Celle-ci figure dans les **programmes de vaccination infantile** du monde entier. Dans le calendrier vaccinal de l'ONE, la vaccination commence **dès l'âge de 8 semaines** et nécessite plusieurs rappels. À l'âge adulte, un rappel est recommandé **tous les 10 ans**. En cas de retard de plus de 20 ans, il faudra réaliser une vaccination de **rattrapage en 2 doses**.

NOTEZ BIEN ! Le tétanos **néonatal** est évitable par la vaccination des femmes en âge de procréer. La vaccination est également **possible** durant la grossesse.



L'AVIQ À VOTRE ÉCOUTE



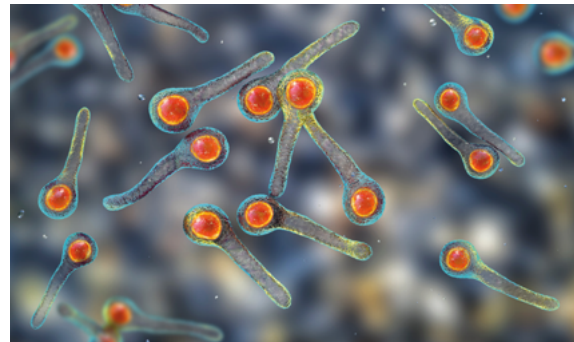
NUMÉRO GRATUIT

0800/16.061 - numerograttuit@aviq.be



WWW.AVIQ.BE

Retrouvez-nous aussi sur les réseaux sociaux !



Numéro de dépôt légal D/2024/7646/2

CONTACTS UNIQUEMENT POUR LES PROFESSIONNELS

La Direction Surveillance des Maladies Infectieuses de l'AVIQ



071/33.77.77

surveillance.sante@aviq.be



traceinwal.aviq.be

Avec la collaboration de

sciensano
www.sciensano.be

LE TÉTANOS



Ed. responsable : F. Lannoy | Rue de la Rivelaïne 21, 6061 Charleroi

 **Wallonie**
familles santé handicap
 **AVIQ**

QU'EST-CE QUE LE TÉTANOS ?

Le tétanos est une **maladie grave paralysante** causée par une bactérie (*clostridium tetani*). Elle pénètre dans le corps via une plaie ou une blessure. Elle attaque le **système nerveux** et provoque d'intenses **contractions musculaires**. L'atteinte des muscles respiratoires peut entraîner le décès par **asphyxie**. Grâce à la vaccination, le nombre de cas est limité en Belgique.

NOTEZ BIEN ! Le tétanos n'est **pas une maladie transmissible** de personne à personne, elle ne s'attrape que par contact avec la bactérie.

QUELLES SONT LES PERSONNES À RISQUES ?

Toute personne qui n'est **pas en ordre de vaccination** avec une attention particulière pour les nourrissons, les femmes enceintes, les personnes âgées (qui peuvent plus aisément oublier un rappel), ainsi que **certaines catégories professionnelles**.

COMMENT PEUT-ON ÊTRE CONTAMINÉ ?

La contamination peut se produire **lorsqu'une plaie est en contact avec la bactérie** présente dans l'environnement (en particulier sur des outils rouillés comme des clous, des aiguilles ou des barbelés), les sols, les cendres, les selles humaines ou animales.

Du fait de leur forte résistance à la chaleur et à la plupart des antiseptiques, les bactéries peuvent survivre pendant des années.

QUELS SONT LES SYMPTÔMES ?

Les symptômes apparaissent en moyenne dans les **14 jours après la contamination** :



✓ **Crampes au niveau des mâchoires** ou incapacité à ouvrir la bouche



✓ **Spasmes musculaires** souvent dans le dos, l'abdomen et les extrémités



✓ **Spasmes musculaires** soudains et douloureux, souvent déclenchés par des **bruits soudains**



✓ **Difficultés à avaler**



✓ **Convulsions**



✓ **Maux de tête**



✓ **Fièvre** et transpiration



✓ **Modification de la tension artérielle** ou accélération du **rythme cardiaque**

COMMENT DIAGNOSTIQUE-T-ON LE TÉTANOS ?

Le diagnostic du tétanos est **basé sur les symptômes** et ne nécessite pas de confirmation au laboratoire.



COMMENT TRAITER LE TÉTANOS ?

Le tétanos est une **urgence médicale** nécessitant :

- Un **traitement immédiat** par l'administration d'immunoglobulines antitétaniques
- Des **soins complets** des plaies
- L'administration de médicaments pour contrôler les **spasmes musculaires**
- Des **antibiotiques** si la plaie le nécessite
- La **vaccination** antitétanique

BON À SAVOIR ! La guérison du tétanos ne procure **pas d'immunité naturelle**. Il est possible d'être infecté à nouveau. La vaccination reste donc recommandée même en cas d'infection antérieure.

