

## ماذا عن التلقيح؟

من الأفضل أخذ اللقاح في مرحلة الطفولة: تؤخذ الجرعة الأولى في عمر السنة، والثانية بين السابعة والتاسعة. بمجرد تلقي الجرعتين، تقدر فعالية اللقاح بنسبة تزيد عن 95% وتدوم بمرور الوقت. ينصح باللقاح للجميع، باستثناء الحوامل والأشخاص الذين يعانون من نقص المناعة



يعتبر التلقيح الطريقة الوحيدة للقضاء على الحصبة.

✓ لضمان مناعة جماعية، يتعين على أكثر من 95% من السكان أن يكونوا قد تلقوا جرعتي لقاح الحصبة والحصبة الألمانية، والنكاف.

- ❗ إذا كنت تعتقد أنك مصاب بالحصبة، اتصل بطبيبك على الفور، وتجنب الاختلاط مع الآخرين. →
- ❗ في حالة تواجدك داخل صالة انتظار، ضع ماسك وابتعد عن المرضى الآخرين. →

للمزيد من المعلومات زوروا موقعنا :  
[www.vaccination-info.be](http://www.vaccination-info.be)

هل لديك أسئلة؟ اتصل بطبيبك المعالج أو طبيب الأطفال

## وكالة جودة الحياة في خدمتك



الرقم المجاني  
0800/16.061 - [numerograttuit@aviq.be](mailto:numerograttuit@aviq.be)



[WWW.AVIQ.BE](http://WWW.AVIQ.BE)

كما تجدوننا عبر مواقع التواصل الاجتماعي



إد المسؤولة: ف. لادوي | شارع دو لا ريبيلين 21, 0661 شارلوا

## اتصالات فقط للمهنيين

قسم مراقبة الأمراض المعدية بوكالة جودة الحياة



071/33.77.77  
[surveillance.sante@aviq.be](mailto:surveillance.sante@aviq.be)



[traceinwal.aviq.be](http://traceinwal.aviq.be)

بالتعاون مع  
  
[www.sciensano.be](http://www.sciensano.be)

## الحصبة

مرض فيروسي يجب الإبلاغ عنه والوقاية منه  
بالتطعيم



إد المسؤولة: ف. لادوي | شارع دو لا ريبيلين 21, 0661 شارلوا

 Wallonie  
familles santé handicap  
AVIQ

## كيفية التعامل معها؟

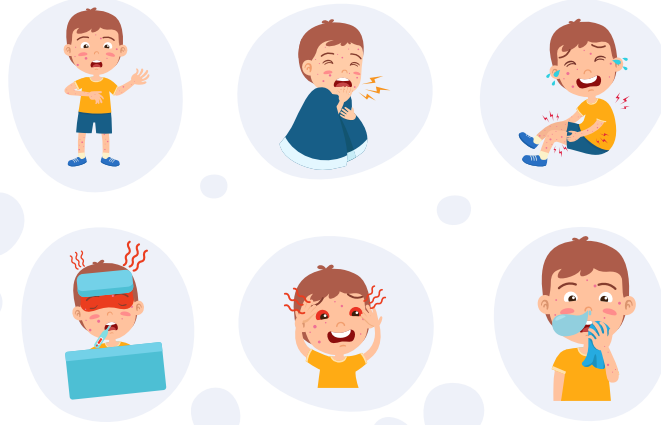
لا يوجد علاج محدد ضد الحصبة.  
يمكن فقط تخفيف الأعراض (الحمى والسعال والتهاب الأنف والتهاب الملتحمة وما إلى ذلك).

## كيف يمكن تجنب انتشارها؟

- السعال أو العطس في ثنية مرفقك أو في منديل ورقي يستخدم لمرة واحدة
- انفخ أنفك بمنديل يستخدم لمرة واحدة.
- غسيل اليدين بانتظام.
- التأكد من التهوية الجيدة للمبنى.
- كن يقظاً خلال الـ 21 يوماً التالية للاتصال وتجنب الأشخاص المعرضين للخطر.
- ارتداء الكمامة عند أدنى أعراض تنفسية.
- تحقق من حالتك المناعية: إذا كان جدول التلقيح غير مكتمل أو غير معروف، فاحصل على التلقيح في أسرع وقت ممكن خلال 72 ساعة بعد الاتصال.
- اعزل نفسك تلقائياً خلال فترة العدوى وفور ظهور الأعراض إذا كنت على اتصال بشخص مصاب.

## ما أعراضه؟

تظهر أعراض الإصابة بالحصبة بعد 21 يوم التلوث.  
تتميز مرحلة النزلة بظهور الحمى والسعال والتهاب الأنف والتهاب الملتحمة والنعاس والانزعاج الشديد والشعور بالضيق العام.  
وتليها مرحلة الطفح الجلدي.  
ويشكل ذلك بقعاً حمراء بارزة في جميع أنحاء الجسم، بدءاً بالوجه.



## كيف تشخص الحصبة؟

وفقاً للأعراض، يلاحظ وجود حمى وطفح جلدي.  
وواحد على الأقل من الأعراض الثلاثة التالية: السعال، والزكام (انسداد الأنف)، والتهاب الملتحمة..

يعتمد التشخيص على تحليل الأعراض من قبل الطبيب، ويؤكد عن طريق مسحة طريق مسحة من البلعوم الأنفي (بحد أقصى 7 أيام بعد الطفح الجلدي) أو فحص الدم.

## ما الحصبة؟

تعتبر الحصبة مرض فيروسي شديد العدوى، وقد يسبب مضاعفات (الالتهاب الرئوي والتهاب الدماغ وما إلى ذلك) مما يتطلب دخول المستشفى في 25% من الحالات.  
يحدث الانتقال بشكل رئيسي عن طريق اللمس وقطرات اللعاب الصغيرة الصغيرة).  
قد يصيب كافة المجموعات العمرية، ولكن يمكن تجنبه بفضل التلقيح.

## من هم الأشخاص المعرضة لمخاطر الإصابة؟

- الأطفال والبالغون الذين لديهم ضعف مناعة (مواليد ما قبل عام 1970، يعتبر لديهم ضعف مناعة)
- النساء الحوامل

## كيفية انتقال العدوى؟

- ينتقل فيروس الحصبة من شخص إلى آخر:
- إما عن طريق الهواء بالكلام أو السعال أو العطس
- إما عن طريق الاتصال المباشر مثل أثناء تبادل اللعب أو في فترة زمنية قصيرة على الأشياء الملوثة.

وتمتد فترة العدوى من 4 أيام قبل ظهور الطفح الجلدي إلى 4 أيام بعده.

