



©



Les plateformes et réseaux de concertation

L'AVIQ donne de l'argent à des plateformes et des réseaux de concertation pour qu'ils puissent bien fonctionner.



L'AVIQ fait attention à ce que ces plateformes et réseaux de concertation travaillent bien.

On parle de qualité des services.

1) Les plateformes de concertation :

Il y a :

- les plateformes en santé mentale.
- et les plateformes en soins palliatifs.

Les plateformes en santé mentale

Quand on a une bonne santé mentale, c'est quand on se sent bien dans sa tête et on se sent bien avec les autres.

On arrive à bien gérer ses émotions.

Parfois quand on vit un moment difficile, on peut avoir des difficultés de santé mentale.

On peut se sentir mal dans sa tête et être très malheureux.



On peut alors être aidé par un service de santé mentale.

Les plateformes pour la santé mentale font plusieurs choses :

- Les plateformes rassemblent tous les services de santé mentale qui reçoivent de l'argent de l'AVIQ et qui se trouvent dans la même région.
- Les plateformes aident les professionnels de la santé à travailler plus facilement tous ensemble.
- Les plateformes organisent des réunions avec les services de santé mentale pour réfléchir à comment bien travailler ensemble.
- Les plateformes écoutent les plaintes des patients si ils ont un problème avec un service ou un médecin.



Les plateformes en soins palliatifs

Les soins palliatifs ce sont les soins qu'on donne à une personne qui est très malade et qui va peut-être bientôt mourir.



Les plateformes pour les soins palliatifs font plusieurs choses :

- Les plateformes organisent des rencontres avec les services de soins palliatifs pour réfléchir à comment bien travailler ensemble.



- Les plateformes donnent des informations à tout le monde sur les soins palliatifs et sur comment faire pour bien soigner une personne en fin de vie.
- Les plateformes donnent aussi des formations sur les soins palliatifs aux professionnels.
- Les plateformes aident et écoutent :
 - les personnes malades en fin de vie qui ont des soins palliatifs,
 - les familles des personnes malades,
 - les personnes qui travaillent dans les services de soins palliatifs.



2) Les réseaux de concertation

Un réseau c'est quand des services qui font la même chose travaillent tous ensemble.

Comme ça leur travail est plus simple et plus rapide.

Il y a 4 réseaux différents :

- les réseaux hospitaliers,
- les réseaux multidisciplinaires,
- les réseaux pour les assuétudes,
- les réseaux en santé mentale.

Les réseaux hospitaliers

Dans un réseau hospitalier,

Il y a plusieurs hôpitaux d'une même région



qui travaillent ensemble.

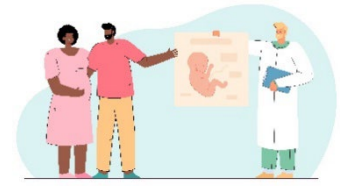
Chaque hôpital va donner certains types de soins.

Par exemple, un hôpital va s'occuper des urgences.

Un autre hôpital va s'occuper des naissances.

Mais il faut faire attention que tous les types de soins soient disponibles dans une région.

En Wallonie, chaque commune fait partie d'un réseau hospitalier.



Les réseaux multidisciplinaires

Ce sont des réseaux organisés par l'AViQ

pour aider les patients qui ont une maladie chronique.

Une maladie chronique c'est une maladie qui dure très longtemps et qui peut parfois demander des soins réguliers.

Par exemple aller en dialyse à l'hôpital.

C'est une machine pour aider les reins à fonctionner.

Ces réseaux sont multidisciplinaires car il y a différents professionnels de la santé qui travaillent ensemble.

Par exemple : des médecins, des logopèdes, des kinés...



Les réseaux pour les assuétudes

Une assuétude c'est quand on a des problèmes avec la drogue

ou avec l'alcool par exemple.

Quand on a une assuétude, on peut être aidé par un service spécial.

Il y a des réseaux qui aident ces services.



Les réseaux vérifient aussi qu'il y a assez de services dans une région pour aider les personnes avec une assuétude.



Les réseaux en santé mentale

Parfois quand on vit un moment difficile, on peut avoir des difficultés de santé mentale. On peut se sentir mal dans sa tête et être très malheureux. On peut alors être aidé par un service de santé mentale.



Dans un réseau de santé mentale, Il y a plusieurs services de santé mentale qui travaillent ensemble dans une même région. Ils peuvent avoir des missions différentes.



Si vous voulez plus d'informations vous pouvez envoyer un mail à l'adresse suivante : numerograttuit@aviq.be

