



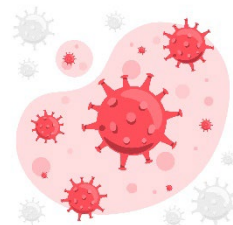
©



La surveillance des maladies infectieuses

Une maladie infectieuse c'est une maladie qu'on peut avoir quand il y a dans notre corps :

- des bactéries,
- des virus comme le coronavirus,
- des parasites,
- des champignons.



Par exemple, le Covid c'est une maladie infectieuse.

On peut avoir cette maladie à cause d'un virus.

Ce virus s'appelle le coronavirus.

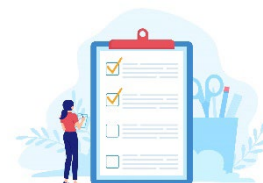


Chaque personne qui a une maladie infectieuse peut rendre d'autres personnes malades.

L'AVIQ surveille les maladies infectieuses.

Elle surveille ces maladies de différentes manières :

- L'AVIQ rassemble toutes les informations sur les maladies infectieuses en Wallonie.
- L'AVIQ surveille l'évolution de ces maladies.
- L'AVIQ fait de la prévention et essaie de lutter contre les maladies infectieuses. Ça veut dire que l'AVIQ donne des informations sur les risques de ces maladies et sur comment on peut les soigner.



designed by freepik

C'est important de faire cela pour combattre les maladies

et pour qu'il n'y ait pas trop de personnes malades.

L'AVIQ reçoit l'aide des scientifiques
comme Sciensano ou FARES.



L'AVIQ reçoit aussi de l'aide des médecins,
des laboratoires et des centres spécialisés.

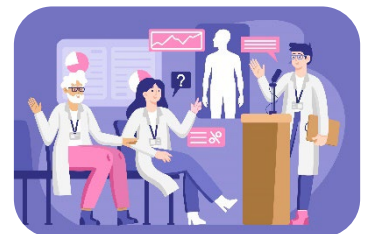


Pour qu'il n'y ait pas trop de personnes malades,
il y a aussi **la déclaration obligatoire des maladies infectieuses**.

Ça veut dire que chaque médecin doit prévenir l'AVIQ
si un de ses patients a une maladie infectieuse.

L'AVIQ prévient alors les médecins inspecteurs
de la Fédération Wallonie Bruxelles.

Ces médecins inspecteurs vont décider des mesures
pour empêcher d'avoir trop de nouveaux malades.



Pour éviter qu'il y ait trop de personnes malades,
il y a plusieurs mesures qui existent :

- l'isolement.

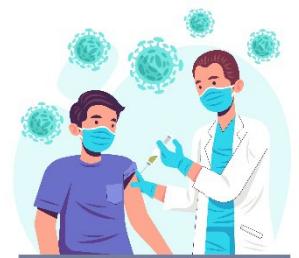
C'est quand on demande aux malades de rester chez eux
et de ne pas sortir.

- le traitement des personnes malades.

C'est quand on soigne les personnes malades.

- la vaccination.

C'est quand on donne un vaccin
pour éviter que les gens tombent malades.



- la prise de mesures environnementales.
Par exemple, le port du masque dans les lieux où il y a beaucoup de monde.
comme pour le Covid.
- l'information de la population.

Il existe une liste des maladies infectieuses.

Il faut toujours signaler les maladies de cette liste.

Vous pouvez trouver la liste

sur le [site internet MATRA](#).