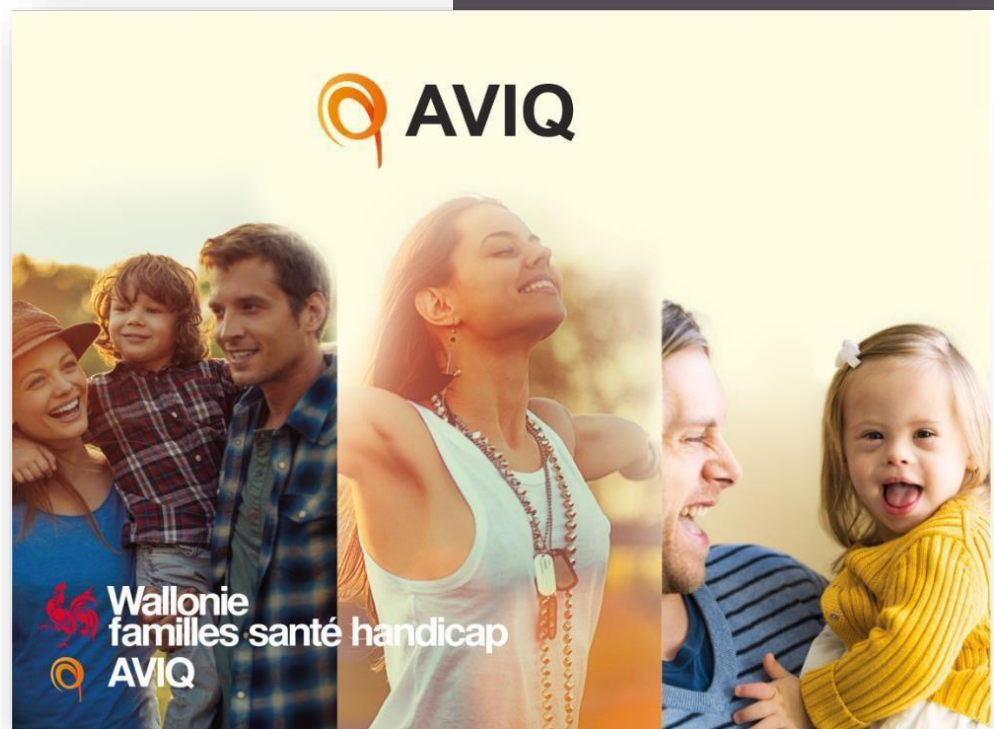


CONNEXION PLASMA

Guide utilisateur de connexion sur la plateforme Plasma

Partenaires eid/itsme



Direction informatique

Cellule de développement
des applications

Guide utilisateur

Document rédigé par le service Informatique
AVIQ
Direction informatique
Cellule de développement des applications
Bâtiment SOLEO – 2^e étage
Boulevard Mayence, 1 à 6000 Charleroi

Vous avez une question, n'hésitez pas à vous tourner vers notre Helpline au 071/337.502.

Copyright ©AViQ2020

Tous droits réservés.

Références et historique du document :

Publication Date	Adaptations
29/11/2021	Création du document
23/03/2023	Mise à jour
03/10/2024	Mise à jour

Table des matières

1. INTRODUCTION	4
2. GUIDE UTILISATEUR	4
2.1. Connexion en externe.....	4
2.1.1. Matériel nécessaire.....	4
2.1.2. Accès à l’outil	5
2.1.2.1. Rendez-vous sur l’outil Plasma	5
2.1.2.2. S’identifier via le bouton « Partenaires eid/itsme »	5
2.1.2.2.1. S’identifier via un lecteur de carte eID	5
a. Cliquez sur Identification (bouton gauche).....	5
b. Introduisez votre carte d’identité dans le lecteur de carte	5
c. Sélectionnez votre certificat	6
d. Introduisez le code PIN de votre carte d’identité	6
2.1.2.2.2. S’identifier via Itsme	6
a. Au préalable	6
b. Cliquez sur Identification (bouton droite).....	6
c. Ouvrez l’application Itsme	7
d. Suivez les instructions.....	7
a. Accédez à la plateforme Plasma	8
2.1.2.3. Cliquer sur l’application souhaitée dans le menu de gauche	8

1. INTRODUCTION

Ce guide pratique a pour objectif de vous guider dans la connexion à la plateforme applicative de l'AVIQ, « PLASMA » et de répondre aux éventuelles questions que vous pourriez vous poser au cours de son usage.

La plateforme Applicative « PLASMA » regroupe différentes applications, vous verrez apparaître dans le menu de gauche la liste des applications pour lesquelles un accès vous a été donné.

2. GUIDE UTILISATEUR

2.1. Connexion en externe

2.1.1. Matériel nécessaire

En fonction du type d'identification choisi, le matériel nécessaire pour accéder à la plateforme est le suivant :

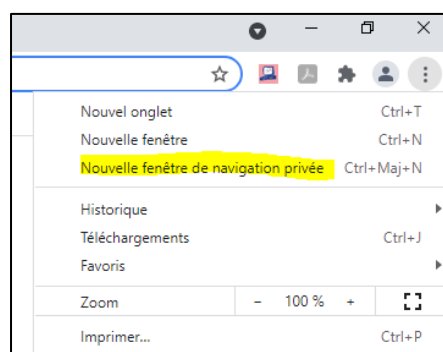
- Un P.C. disposant d'une connexion Internet ;
- D'un navigateur internet (Browser) en mode « privé » : veillez à sélectionner « *nouvelle fenêtre de navigation privée* » dans votre navigateur internet.

ET

- Votre carte d'identité ;
- Votre lecteur de carte ;

OU

- Un smartphone avec accès à l'application Itsme
- Un compte Itsme actif



Par ailleurs, **nous recommandons l'utilisation du navigateur « Chrome »**

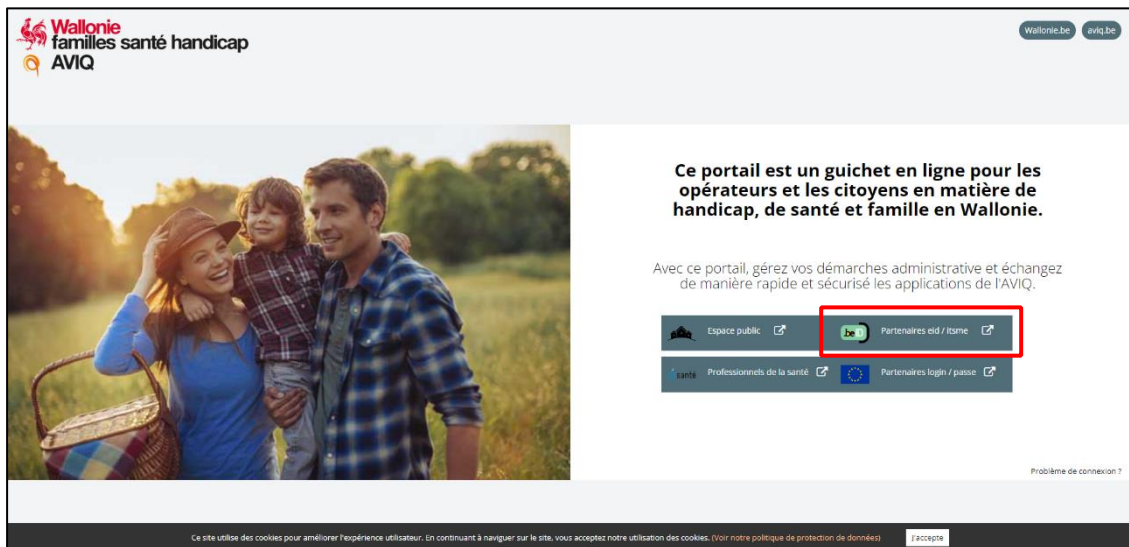
2.1.2. Accès à l'outil

2.1.2.1. Rendez-vous sur l'outil Plasma :

Pour accéder à l'outil, vous êtes invité à **cliquer sur le lien suivant** : <https://plasma.aviq.be>

Une fois sur la plateforme, il vous est demandé de vous identifier. Il existe plusieurs modes d'authentification pour accéder à la plateforme Plasma

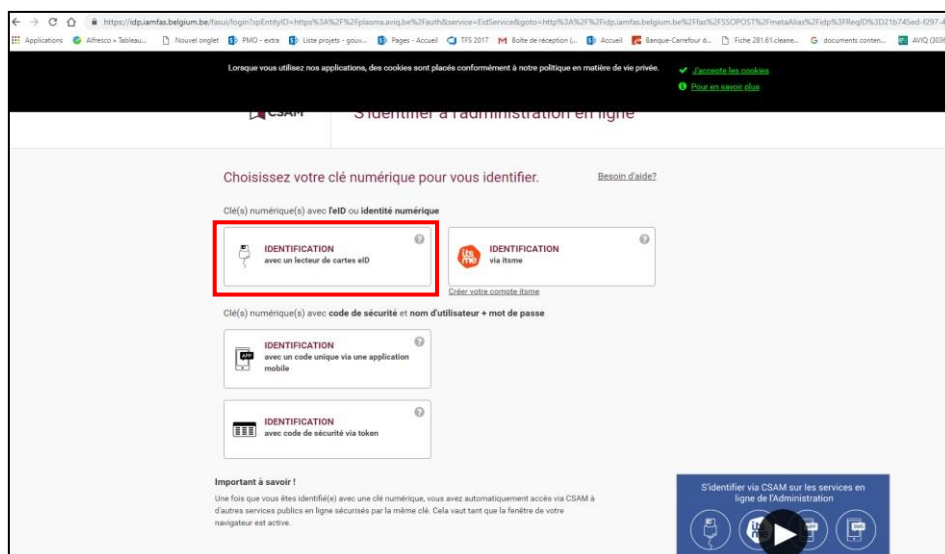
2.1.2.2. S'identifier via le bouton « Partenaires eid/itsme »



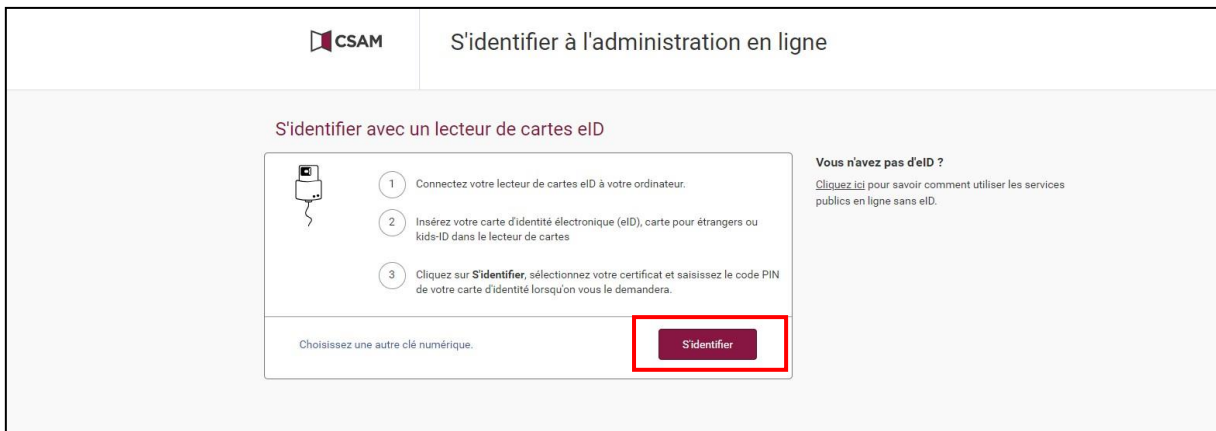
Vous êtes redirigé vers CSAM, le portail d'identification en ligne de l'Administration publique.

2.1.2.2.1. S'identifier via un lecteur de carte eID :

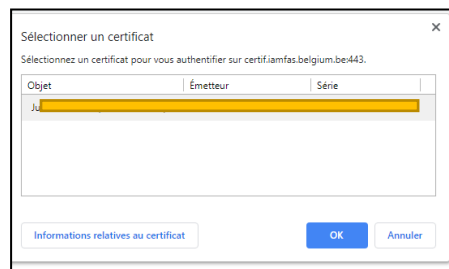
- a. Cliquez sur Identification (bouton gauche) :



- b. Introduisez votre carte d'identité dans le lecteur de carte :



c. Sélectionnez votre certificat :



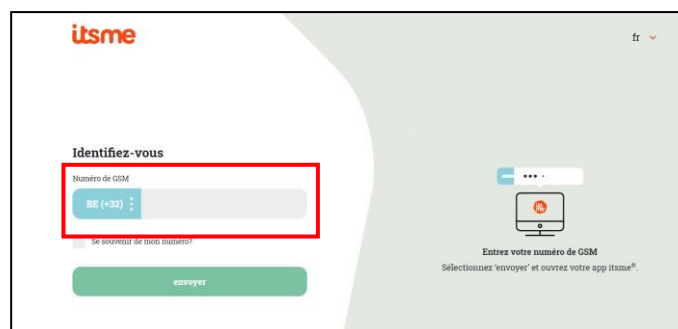
d. Introduisez le code PIN de votre carte d'identité

2.1.2.2.2. S'identifier via Itsme

a. Au préalable

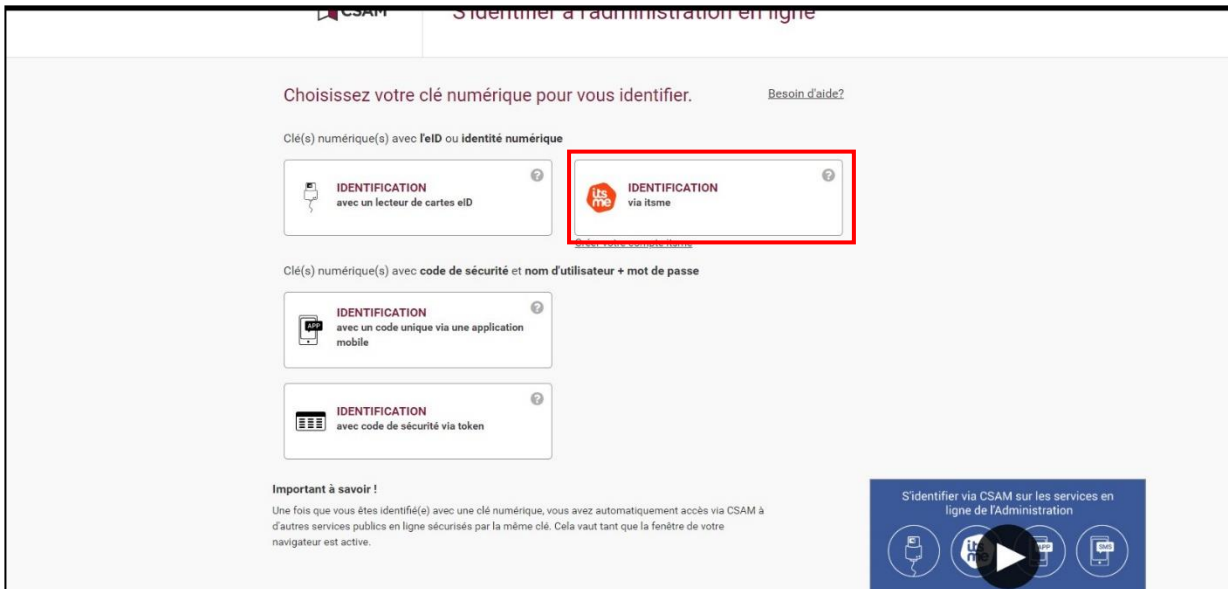
Si vous n'avez de compte Itsme, vous pouvez en créer un en téléchargeant l'application Itsme sur votre smartphone. Voici une vidéo explicative de la procédure de création de votre compte Itsme via votre smartphone : <https://www.itsme.be/fr/get-started>.

Une fois l'application téléchargée, renseignez votre numéro de téléphone et appuyez sur le bouton « Envoyer » pour vous identifier et entrer dans l'application Itsme :



b. Cliquez sur Identification (bouton droite) :

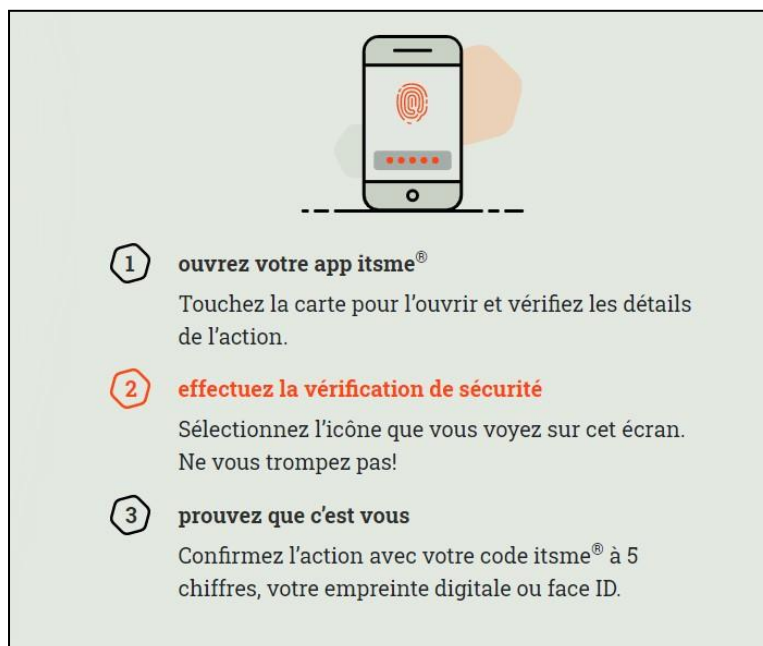
Une fois l'application téléchargée sur votre smartphone et votre compte Itsme créé, cliquez sur « Identification via Itsme » :



c. Ouvrez l'application Itsme :

Un message apparaîtra dans votre application Itsme, indiquera une action d'identification en cours et vous demandera de confirmer l'identification afin d'accéder à la plateforme Plasma.

d. Suivez les instructions :

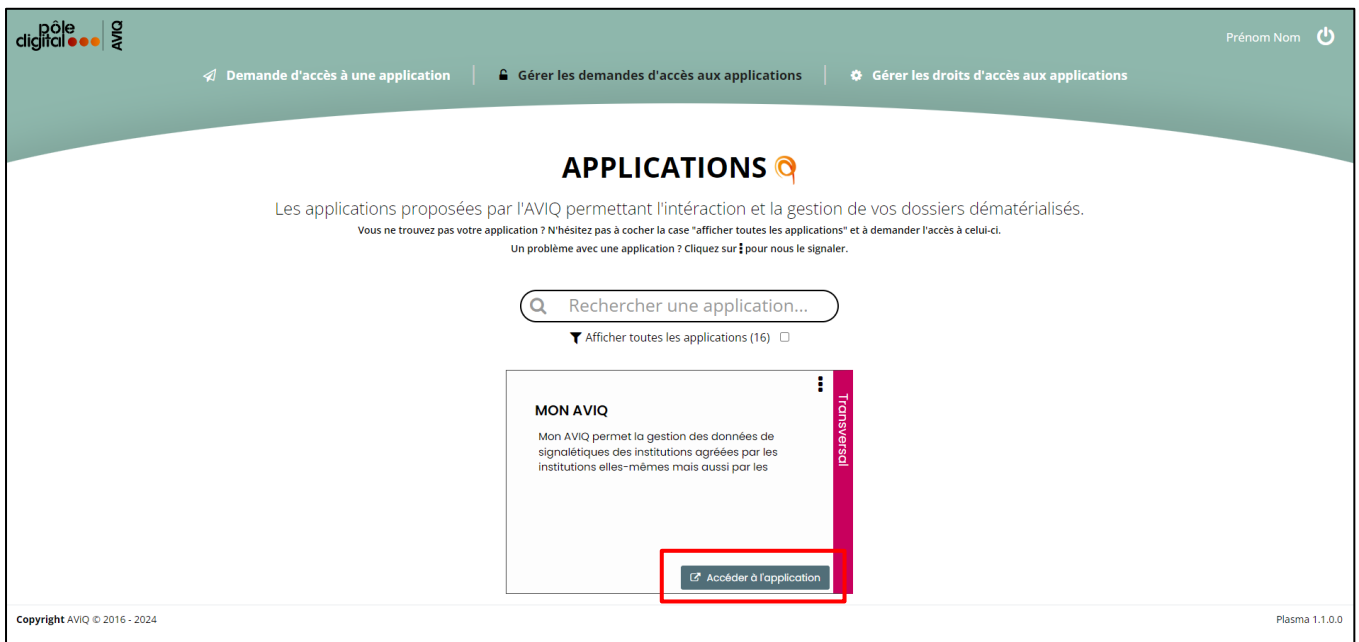


- a. Accédez à la plateforme Plasma

Vous serez ensuite redirigé automatiquement vers l'appli Plasma.

2.1.2.3. Cliquer sur l'application :

Une fois dans l'appli Plasma, vous pouvez choisir le module que vous souhaitez consulter en cliquant sur « Accéder à l'application ». Vous êtes désormais connecté au module souhaité et pouvez l'utiliser librement en fonction du profil qui vous a été attribué.



The screenshot displays the 'APPLICATIONS' page in the Plasma application. At the top, there is a navigation bar with the 'pôle digital AVIQ' logo on the left and 'Prénom Nom' with a power icon on the right. Below the navigation bar, there are three menu items: 'Demande d'accès à une application', 'Gérer les demandes d'accès aux applications', and 'Gérer les droits d'accès aux applications'. The main content area is titled 'APPLICATIONS' with a magnifying glass icon. Below the title, there is a descriptive text: 'Les applications proposées par l'AVIQ permettant l'interaction et la gestion de vos dossiers dématérialisés.' followed by two lines of smaller text: 'Vous ne trouvez pas votre application ? N'hésitez pas à cocher la case "afficher toutes les applications" et à demander l'accès à celui-ci.' and 'Un problème avec une application ? Cliquez sur [icône] pour nous le signaler.' Below this text is a search bar with the placeholder 'Rechercher une application...' and a dropdown menu showing 'Afficher toutes les applications (16)'. A list of applications is shown below, with the first one being 'MON AVIQ'. The description for 'MON AVIQ' reads: 'Mon AVIQ permet la gestion des données de signalétiques des institutions agréées par les institutions elles-mêmes mais aussi par les'. To the right of the application card, there is a vertical label 'Transversal'. At the bottom right of the application card, there is a button labeled 'Accéder à l'application' which is highlighted with a red rectangular box. The footer of the page contains 'Copyright AVIQ © 2016 - 2024' on the left and 'Plasma 1.1.0.0' on the right.